

## *kyosei 2022 “Tours”*

静岡のものづくりの現場を感じる、とびきりトリップ。

### 工場見学ツアーのお誘い

この度、共生実行委員会は「Tours」と称しまして宿泊型のオープンファクトリーツアーを企画いたしました。東西に長い静岡県は、歴史や環境も合わせ様々な技術・産業が根付いています。その多彩な静岡をものづくりに関わる皆様に知っていただきたい。関わっていただきたい。もっと好きになっていただきたい。ものづくりのプロフェッショナルのみなさまが集い、より深い交流の場となるためにぜひこのツアーにご参加をいただけないでしょうか？  
ご検討のほど、何卒よろしくお願い申し上げます。

2022.10.31

共生実行委員会



## “Tours”

# どの静岡を味わいます？

### kyosei 2022 “Tours”

静岡のものづくりの現場を感じる、とびきりトリップ。

11/25 fri – 11/26 sat 【2コース×1泊 バスツアー】

なにせ東西に長い静岡県。その地に根付く素材や技術、文化も異なる静岡を東部・中部・西部の三つに分けて東と西のコースからものづくりにどっぷり浸かっていただく宿泊型オープンファクトリーツアーを初開催いたします。貸切小型バスで工場を見学、昼食にはそのコースのご当地グルメをご堪能いただけます。夕方、静岡県中部・島田市の小学校跡地をリノベーションし新たに誕生したグランピング施設「結」に到着。各コース参加者・見学工場の方々と交流会で語らい、そのままご宿泊いただき語り尽くしていただきます。まさにものづくりに興味のある方へお届けする静岡とびきりトリップツアーに、ぜひご参加ください。



※各コースとも貸切小型バスでのグループ移動となります。 ※宿泊は一棟2～4名での利用となります。 ※未成年・学生は参加いただけません。

参加費

¥15,000- (税込)

定員

各コース15名 (定員に達し次第応募切)

参加費には、食事代(昼・夕・朝)・宿泊費・バス代・旅行保険等諸費用が含まれています。 ※集合場所までと解散地からの交通費は参加費には含まれておりません。

#### 詳細及び申込方法

共生のウェブサイトにてご確認ください  
(10月31日更新予定)

<https://kyo-sei.link>



事業企画／共生実行委員会 旅行企画・実施／株式会社そふと研究室 旅行センター

## 東部～中部コース

作家の小さな工房から大企業の工場まで幅広い産業が魅力の東部エリアからはマグネシウム金属加工のマクルウさんの工場を拝見。お昼は東海道名物の「とろろ汁」に舌鼓。浅間神社造営とともに根付いた技術を発展させ続ける中部エリアで主に家具で使われる広葉樹を多く取り扱う亀山製材所さんと手造り家具の金鱗さんへ訪問し、静岡家具を満喫します。

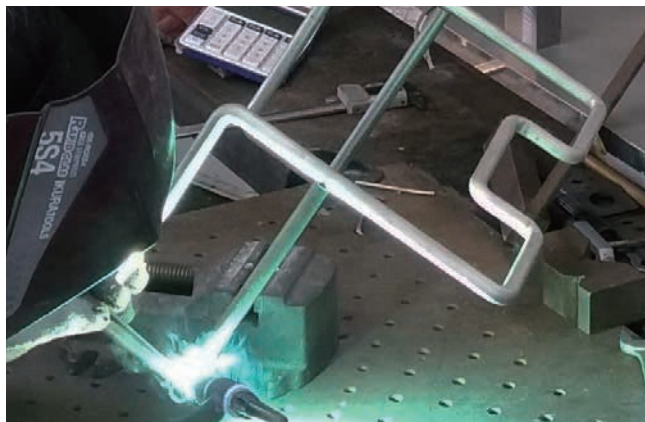
東部～中部コース 10:00～11:15 予定

### 工場見学 01. マクルウ

マグネシウム合金加工／富士宮市

最軽量金属マグネシウムの加工に特化したものづくり系ベンチャー。加工の難しさを職人の技術で乗り越え、溶接など独自の加工技術と、それらを活かしたオリジナル商品を開発。軽量化、高いリサイクル性などのメリットを様々な用途へ拡大すべく、まずは福祉機器やドローンから、そして10年後のスタンダード素材を目指し開発を進めています。

<http://macrw.com>



昼食 12:25～13:15 予定

### 静岡・丸子名物とろろ汁「丁子屋」

東海道の宿場の一つである丸子（静岡県静岡市駿河区丸子）で江戸時代から受け継がれてきた「とろろ汁」や地元静岡の素材を活かした料理を、歴史ある古民家や広々とした和建築の部屋で堪能できるとろろ汁店。慶長元年（1596年）に創業し、歌川広重の「東海道五十三次」にも登場。築300年の茅葺古民家に一步踏み入れれば浮世絵の中にタイムスリップしたような体験が楽しめます。



東部～中部コース 13:35～14:35 予定

### 工場見学02. 亀山製材所

製材／静岡市

大正12年創業の製材会社。特に広葉樹を数多く揃える県内有数の製材屋として知られ、国産材・輸入材ともに多数の樹種を取り扱い、工場内に並ぶ圧巻の木材は訪れる人の目を奪います。堅木の製材や5mm位の薄い製材もできる充実した設備により、家具・木工用材からカウンターなどの内装用材まで幅広く対応。工場に併設するアウトレット館では、見事な一枚板から端材まで、その場で購入することも可能です。

<https://kameyamaseizaisho.jimdo.com>

東部～中部コース 14:55～15:55 予定

### 工場見学03. 手造り家具の金鱗

家具制作／静岡市

幅広い樹種の広葉樹を駆使し、世界に一つだけのオーダー家具を製造する静岡でも数少ない会社の一つです。店頭で展示される様々な家具は見応えも十分。お店と直結する工場では、常に職人による家具製作を見学することができ、機械音と共に職人の真剣なまなざし、そして深いこだわりを感じることができるでしょう。

<http://www.kinrin.co.jp>





## 西部～中部コース

自動車や楽器などの大型産業や繊維産業などが盛んな西部コースからは、手ぬぐいなどでもお馴染みの浜松注染・武藤染工さんの工場を拝見。浜松に行ったらぜひ食したいうなぎを頬張った後は中部に進み、海の街・吉田町へ。自社オリジナルプロダクトにも精力的なセラミック炭のアスカムさんと、テープ加工の本橋テープさんの工場へ訪れます。

西部～中部コース 9:15～11:15 予定

### 工場見学01. 武藤染工

浜松注染・捺染／浜松市

武藤染工株式会社は、静岡県郷土工芸品の『浜松注染そめ』とアパレルや祭用品などからの依頼も多い『手捺染』・『オートスクリーン』など 繊維製品の染色加工を行う工場です。ご要望により、各種ギフト品や店舗ディスプレイ用品など一緒に相談しながら最適な各種加工のご提案が出来ればと思います。

<https://mutosenko.co.jp>



昼食 11:40～12:25 予定

### 浜松名物うなぎ「中川屋」

明治10年(1877年)145年創業の老舗うなぎ専門店。天竜川の伏流水で磨いた「うなぎ」は絶品と言われています。中川屋では、現在でも天竜川の水を汲み上げる井戸を使って、うなぎの臭みを抜いてから裁いています。創業以来、継ぎ足しの伝統の味。戦争中も火を絶やさず、137年間守り続けた秘伝のタレです。うなぎのエキスが詰まったこのタレが、中川屋のうなぎの味をより引き立てています。



西部～中部コース 13:25～14:25 予定

### 工場見学02. アスカム

セラミック炭／榛原郡吉田町

日本の森・ヒトの生活に役立つライフスタイルの提案。25年前に間伐材の有効な活用方法を模索して、機能性セラミック炭の開発・生産に辿り着きました。素材を活用した商品づくりはもちろんですが、使って頂く方においても、木材が持つ価値や可能性を高めるきっかけになることを願い、商品づくりに取り組んでいます。

<http://www.ascam.net>



西部～中部コース 14:40～16:10 予定

### 工場見学03. 本橋テープ

テープ加工／榛原郡吉田町

本橋テープは、テープ(細幅織物)の可能性をひきだし続ける企画・開発型メーカー。テープの企画、設計、製造、加工まで、ワンストップでお客様のニーズに応えます。脈々と受け継がれてきた技術は、世界で勝負できる力をもっています。そして、生活シーンをはじめ防災・医療・航空・宇宙分野などあらゆる局面で活用されるテープは、未知数の可能性を秘めています。

<https://motohashi-tape.co.jp>





## 大交流会&宿泊会場



会 場 18:30～翌朝9:30頃まで 予定

### Glamping & Port 結

グランピング施設／島田市

まばゆい緑の茶畑の谷を駆けるそよ風が心地よい旧島田市立湯日小学校跡地にオープンした全21棟のグランピング施設「Glamping&Port 結」。  
静岡県初の廃校をフルリノベーションしたグランピング施設は小学校特有のどこか懐かしいノスタルジックな雰囲気。この場所で夕食と交流会、宿泊をいたします。

<https://www.glamping-shizuoka.com>



1日目

西部～中部コース

募集定員: 15名

(集合)  
9:00 出発

集合場所  
JR浜松駅

(移動15分)



小型マイクロバス (20名定員)

工場見学 ① 浜松市

9:15～  
(移動15分)  
～11:15  
・武藤染工 本社工場 (注染)  
・武藤染工 小池工場 (捺染)  
【2時間】\*移動時間含む

(移動25分)

昼食

11:40～12:25  
・うなぎ「中川屋」【45分】

(移動60分)

工場見学 ② ③ 吉田町

13:25～14:25  
(移動15分)  
14:40～16:10  
・アスカム (セラミック炭) 【1時間】  
↓  
・本橋テープ (細幅織物)  
【1時間30分】

(移動30分)

16:40 到着予定  
(チェックイン)  
・Glamping&Port 結

18:30～

夕食 & 大交流会 & 宿泊

2日目

西部～中部コース

7:00～9:00  
(チェックアウト)

9:30 出発  
(移動30分)



小型マイクロバス (20名定員)

10:00～11:00

KADODE OOIGAWA 見学&体験&お買物(フリー行動)

(移動90分)

解散場所  
JR浜松駅

12:30 到着予定  
(解散)

1日目

東部～中部コース

募集定員: 15名

(集合)  
9:30 出発

集合場所  
JR新富士駅

(移動30分)



小型マイクロバス (20名定員)

工場見学 ① 富士宮市

10:00～11:15  
・マクルウ  
(マグネシウム合金加工)  
【1時間15分】

(移動70分)

昼食

12:25～13:15  
・とろろ「丁子屋」【50分】

(移動20分)

工場見学 ② ③ 静岡市

13:35～14:35  
(移動20分)  
14:55～15:55  
・亀山製材所 (製材) 【1時間】  
↓  
・手造り家具の金鱗 (家具)  
【1時間】

(移動45分)

16:40 到着予定  
(チェックイン)  
・Glamping&Port 結

2日目

東部～中部コース

朝食

9:30 出発  
(移動30分)



小型マイクロバス (20名定員)

(移動90分)

解散場所  
JR新富士駅

12:30 到着予定  
(解散)